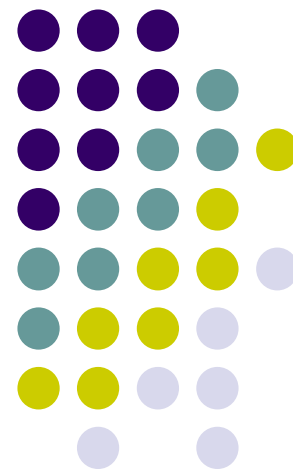


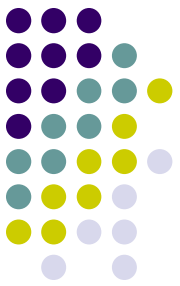


Fastlegeordningen – faglig begrunnet strategi

Anette Fosse
Fastlege Mo i Rana
Spesialist i allmenmedisin
Sykehjemslege og phd-stipendiat
Deltok i fastlegeforhandlingene i 2000



Det allmennmedisinske fundamentet (WONCA)



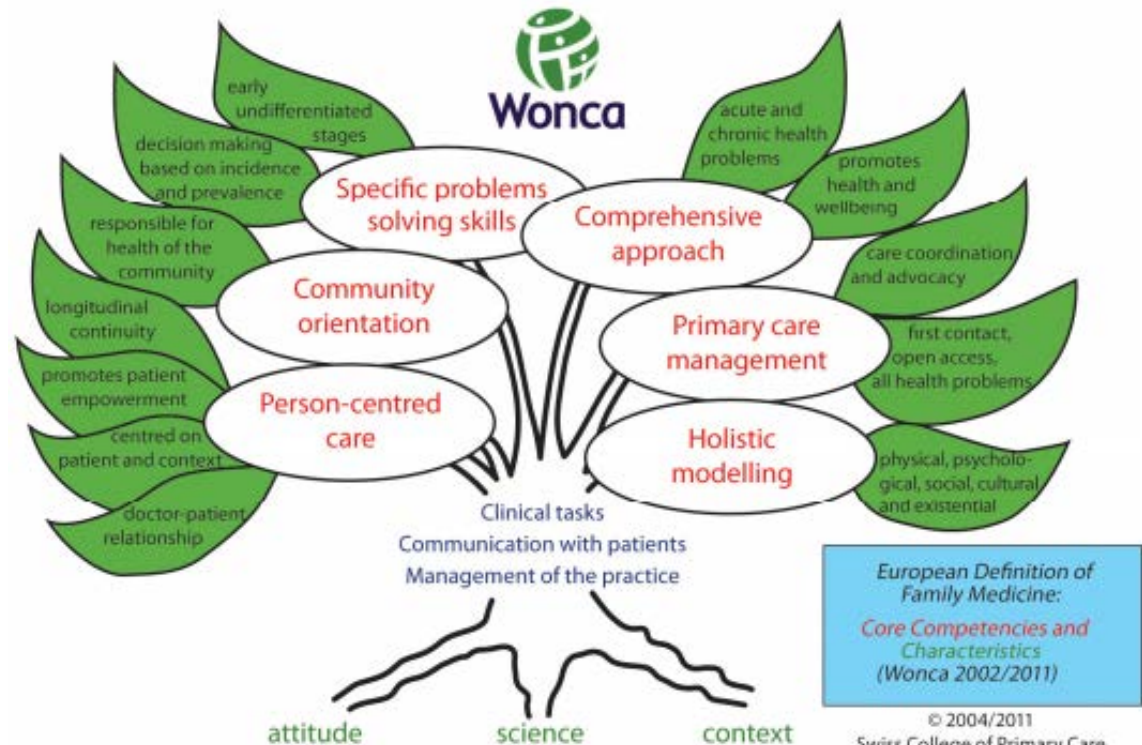
Accessible

Comprehensive

Continuous

Coordinating

Accountable

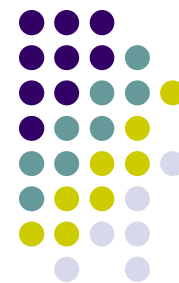
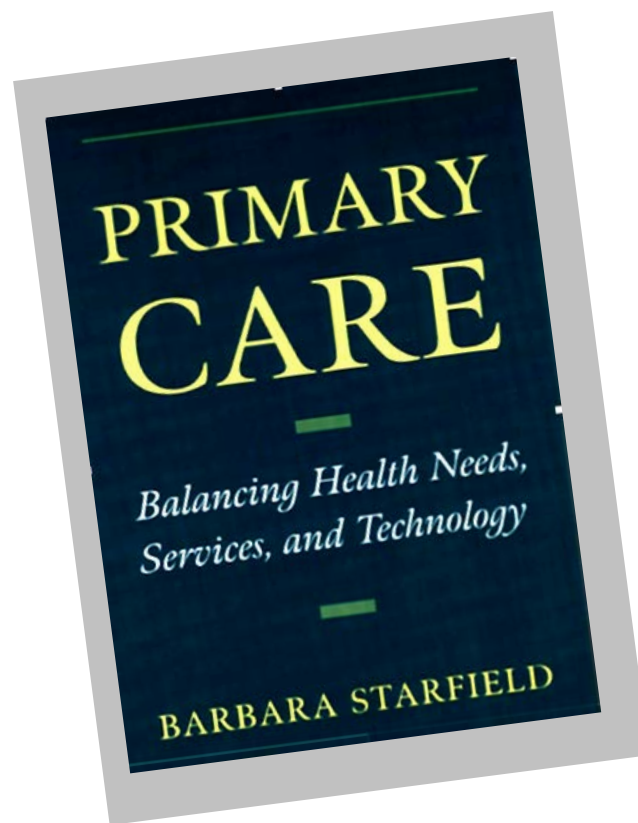


European Definition of Family Medicine:
Core Competencies and Characteristics
(Wonca 2002/2011)

© 2004/2011
Swiss College of Primary Care
Medicine / U. Gruening
www.kollegium.ch

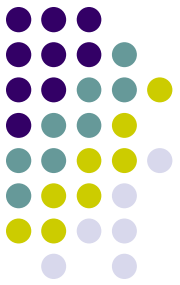
Fastlegeordningens mål

- Underbygge langsiktige, ömsesidig forpliktende forhold mellom
 - lege og pasient
 - lege og samfunn
- Sikre
 - tilgjengelighet
 - forutsigbarhet
 - trygghet
- Baseres på
 - tillit
 - professionalitet





Begrunnelser for fastlegeordningen

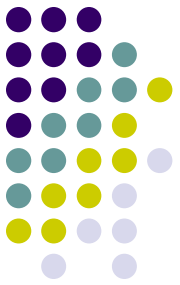


Myndighetene

- Økonomi
- Legedekning
- Kontroll

Allmennlegene

- Faglig (professionell)
 - ACCCA (KOPF)
- Organisatorisk
 - Autonomi
- Rekruttering
- Økonomi



Viktige elementer i prosessen

- Treårig forsøksprosjekt 1993-1996
 - Tromsø, Trondheim, Lillehammer, Åsnes
- Nasjonal professionell og politisk forankring
- Sentrale forhandlinger
- Omröstning blant fastlegene
- Lokale forhandlinger



Viktige premisser for FLO

- Mulighet for å bestemme eget listetak
- Pasienten kan bytte lege (inntil 2 ganger i året)
- Kollegial fraværsdekning (frånvaro-dekning)
- Plikt til
 - kommunal bistilling minst 7,5 timer/uke
 - Barnavårdcentral, sykehjem, fengsel
 - legevakt (jour)
- Fastlegen som portvokter
 - Remissplikt
- Lokalt samarbeidsutvalg (kommitté)
- Økonomisk løft
- Fordelingsnøkkel mellom percapita og stykkpris
- Flere fastleger
 - 300 nye legeårsverk ved innføringen av FLO

